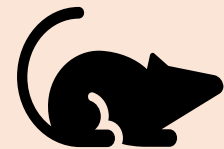




Natural and man-made disasters such as floods, hurricanes, or earthquake that damage the sewer system can cause additional personal and community disasters. You may be unable to flush the toilets or run water for weeks or even months. Failure to properly dispose of human waste can lead to epidemics.

- Know how to turn off the water service valve to your home so no contaminated water can come into your home
- Have a backup plan for emergency drinking, cooking, and washing water if your supply is cut off (1 gallon per person per day)

## SANITATION CONCERNS



### Pests

- Danger arises when flies are allowed to land and feed on human feces
- Germs and spores of feces can be carried by the flies to human food and open water sources. Rodents such as mice and rats can also be carriers of spores and pass spores to human and pets.

### Disease

- Improper waste disposal can lead to several health issues including diseases such as cholera, salmonella, and fecal-oral transmission disease, as well as give off an awful odor.

## Twin Bucket Toilet

### How do you use the toilet?

- Mark the twin buckets "pee" and "poo"
- Set them up in a private space
- Try to keep types of waste in their own separate buckets
- After using the pee bucket remove the seat and cover with a lid that closes well
- After using the poo bucket, sprinkle about a half cup of the carbon material so that it completely covers the surface of the poo. This will eliminate odors and ensure flies don't make themselves at home.
- Put the toilet seat back down ensuring it's not airtight. Give your poo some air and it will dry out and reduce in volume.

### What do you need?

- Plastic buckets
- Lids for buckets
- Toilet seat
- Carbon material (sawdust, shredded paper, etc.)

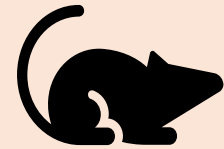




Los desastres naturales y que provoca el hombre, como inundaciones, huracanes o terremotos que dañan el sistema de alcantarillado, pueden causar más desastres personales y a la comunidad. Es posible que no pueda descargar los inodoros o correr el agua durante semanas o incluso meses. Si no se eliminan adecuadamente los desechos humanos, se pueden producir epidemias.

- Sepa cómo cerrar la válvula de servicio de agua de su casa para que no entre agua contaminada en su vivienda.
- Tenga un plan de respaldo para tener agua en caso de emergencia para beber, cocinar y lavar si se interrumpe el suministro (1 galón por persona al día).

## PREOCUPACIONES DE SANEAMIENTO



### Plagas

- El peligro surge cuando se permite que las moscas se posen y se alimenten de heces humanas.
- Los gérmenes y las esporas de las heces las pueden transportar las moscas a la comida humana y fuentes de agua abiertas. Los roedores, como los ratones y las ratas, también pueden ser portadores y transmitir esporas a humanos y mascotas.

### Enfermedades

- La eliminación inadecuada de desechos puede tener como consecuencia varios problemas de salud, incluyendo enfermedades como el cólera, la salmonela y la transmisión fecal-oral, además de desprender un olor desagradable.

## Inodoro de cubeta doble

### ¿Cómo usa el baño?

- Marque los dos cubos “pipí” y “popó”.
- Colóquelos en un espacio privado.
- Trate de mantener los tipos de desechos en los baldes por separado.
- Después de usar el balde para pipí, quite el asiento y cubra con una tapa que cierre bien.
- Después de usar el balde para popó, rocíe aproximadamente media taza del material de carbón para que cubra completamente la superficie del popó. Esto eliminará los olores y asegurará que las moscas no se sientan como en casa.
- Ponga el asiento del inodoro asegurándose de que no quede hermético. Dale un poco de aire al popó y se secará y reducirá su volumen.

### ¿Qué necesita?

- Baldes de plástico
- Tapas para baldes
- Asiento del inodoro
- Material de carbono (aserrín, papel triturado, etc.)

